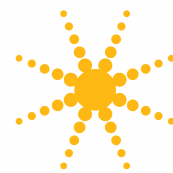


# Kolektory s vysoce kvalitním nerezovým rámem

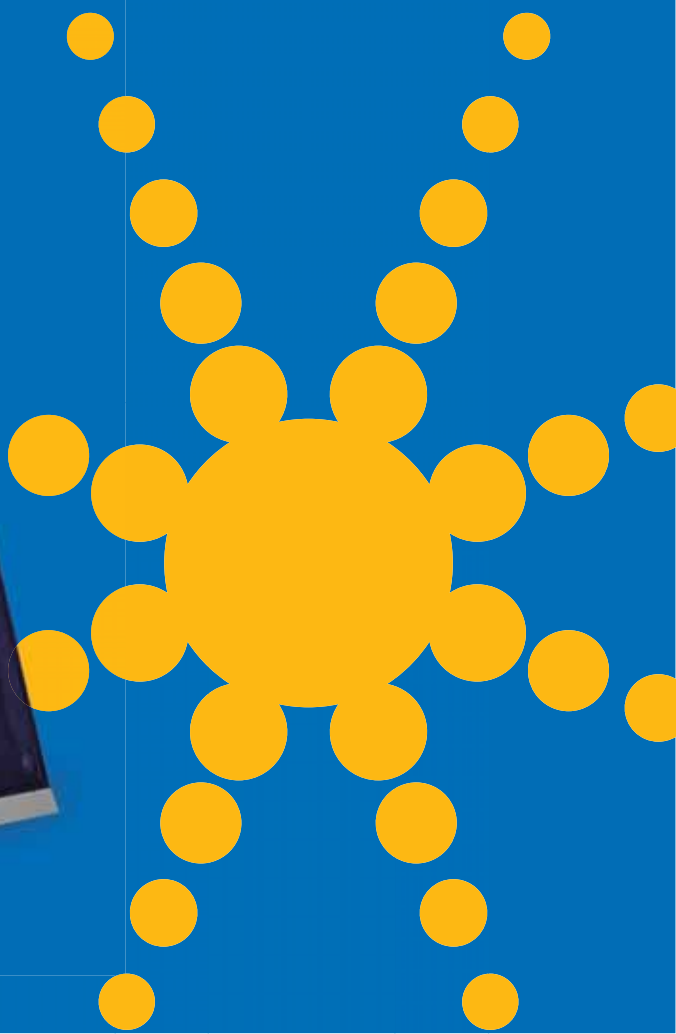
GSE2000TINH/GSE2000TINQ



**GEO·TEC**  
Energi of sun



„Ultra lehký.  
Vysoké využití povrchu.  
Extrémně plochý.  
Jednoduché zapojení do střechy.  
Velmi estetický design.  
Unikátní konstrukce.“



## Vlastnosti

- Kolektor bez krycího rámu vhodný pro instalaci do střechy, na střechu i na plochou střechu
- Napojení může být sériové nebo paralelní
- Spojení: ¾" napojení s těsněním odolným vůči vysokým teplotám (ploché těsnění)
- Větrání skrz speciálně vyvinuté nýty
- Sklo: lepené, bez rámu

## GSE2000/TIN

- Vertikální vysoce účinný GEO-TEC kolektor, kvalitní ocel
- Až 10 kolektorů může být napojeno do jednoho kolektorového pole

## GSE2000/TIN Q

- Horizontální vysoce účinný GEO-TEC kolektor
- Až 5 kolektorů může být napojeno do jednoho kolektorového pole

## Technické informace

Rám	Ohýbaný kvalitní nerezový profil s ošetřenou hranou, ventilace skrz speciálně vyvinuté nýty
Sklo	ESG solární sklo, lepené bez rámu
Zadní panel	Hliníkový, 0,6 mm
Absorbér	ALMECO TINOX, ultrazvukem svářený, sběrná trubka, 22 mm, lymfový tvar trubice 15/25 ks @ Ø 6 mm
Izolace	Zadní panel 40 mm minerální vlny, boční strany 10 mm
Napojení	¾ " šroubení s plochým těsněním
Montáž	<ul style="list-style-type: none"><li>• design do střechy</li><li>• montáž paralelně se střechou</li><li>• (šrouby a/nebo střešní podpěry, spona s rýhou)</li><li>• montáž na střeše ve sklonu</li><li>• montáž na plochou střechu, stojící konstrukce</li></ul>
Rozměry	Délka: 2017 mm, Šířka: 985 mm, Výška: 77 mm
Hrubá plocha povrchu	2,017 m x 0,985 m = 1,99 m <sup>2</sup>
Plocha absorbéru	1,955 m x 0,955 m = 1,87 m <sup>2</sup>
Obsah kolektoru	1 l
Využitá plocha povrchu	94 %
Účinnost kolektoru	81 %
Váha	34 kg
Certifikát	Rapperswil C997 pour GSE2000/TIN, Rapperswil C1000 PRO GSE2000/TIN Q, SRCC OG100 certifikace pro GSE2000/TIN
Certifikát	011-7S750F - pour GSE2000/TIN, 011-7S751F - GSE2000/TIN Q, SRCC kontrolní číslo 100-2009-111A

