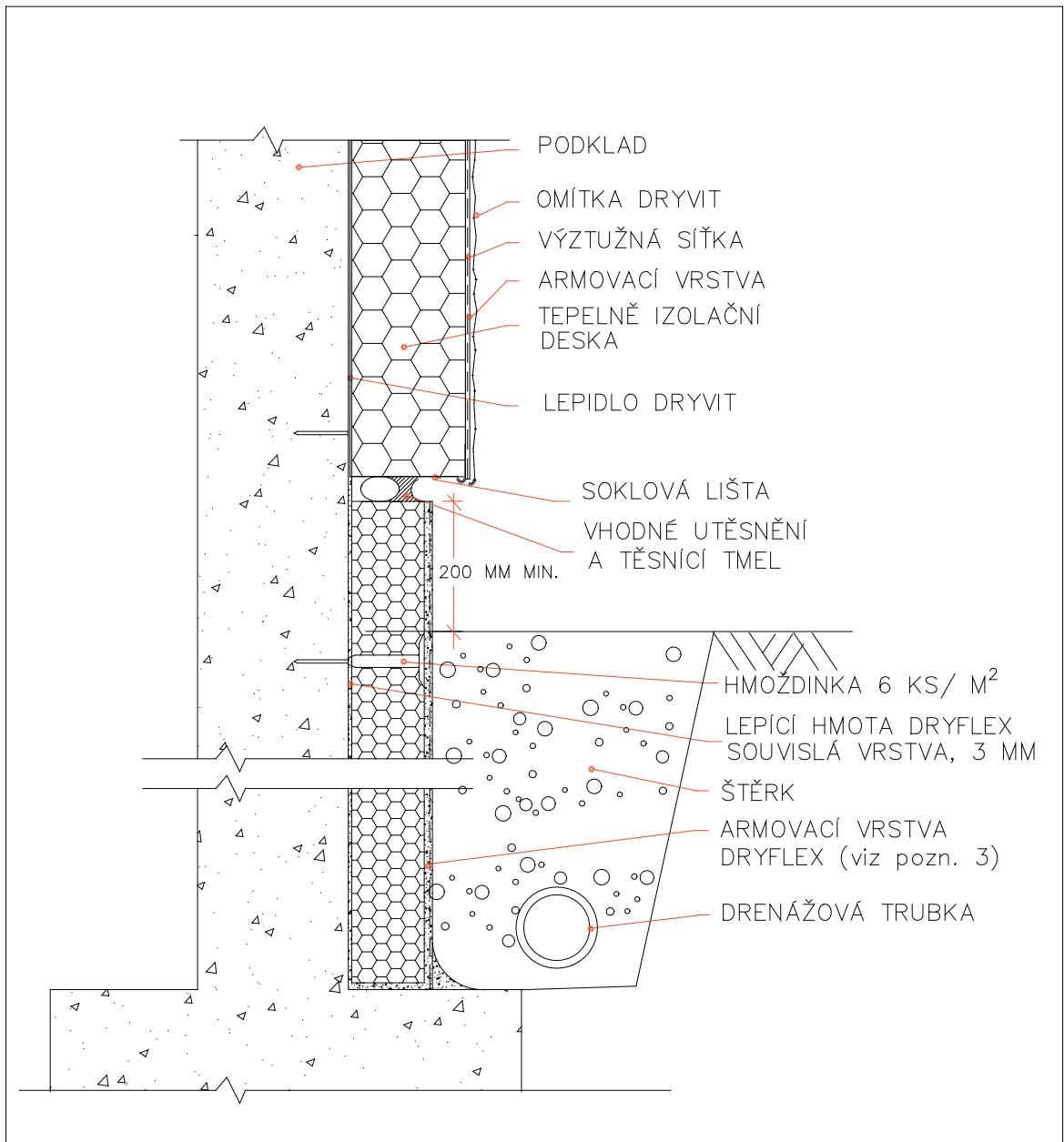


Ukončení pod úrovní terénu



Outsulation

Detail č.26

datum vydání 1/03

POZNÁMKA:

1. Dryvit doporučuje, aby aplikace na úrovni přízemí a na všech místech vystavených mechanickým namáháním, rázům a tlakům byla vyztužena nejprve pancéřovou sítkou a poté sítkou standardní. Tato místa povinně by měla být vyznačena v projekci elevací.
2. Tepelně izolační deska pod terémem se lepí souvislou vrstvou lepicí hmoty Dryflex o tloušťce 3 mm. 3 mm vrstva Dryflex by měla být provedena také mezi základovým pásem a tepelně izolační deskou. (Viz technický list Dryflex)
3. Armovací vrstva Dryflex by měla být tloušťky 6 mm. Musí se provádět ve dvou vrstvách po 3 mm tloušťky. Do vnější vrstvy se zatlačí vyztužná pancéřová sítka. (Viz technický list Dryflex).

Projektant zcela odpovídá za projekt, technickou zprávu, dokumentaci technického systému, ve kterém byl použit systém Dryvit. Všechny systémy se musí shodovat s místními právními předpisy. Konstruktivní detaily by měly sloužit pouze jako pomůcky při projektování. Firma není odpovědná za jejich použití v jiných projektech. Firma si vyhrazuje právo, že výše uvedené detaily mohou podléhat změnám. Kontaktujte, prosím, firmu a ujistěte se, zda máte nejnovější verzi.

dryvit®