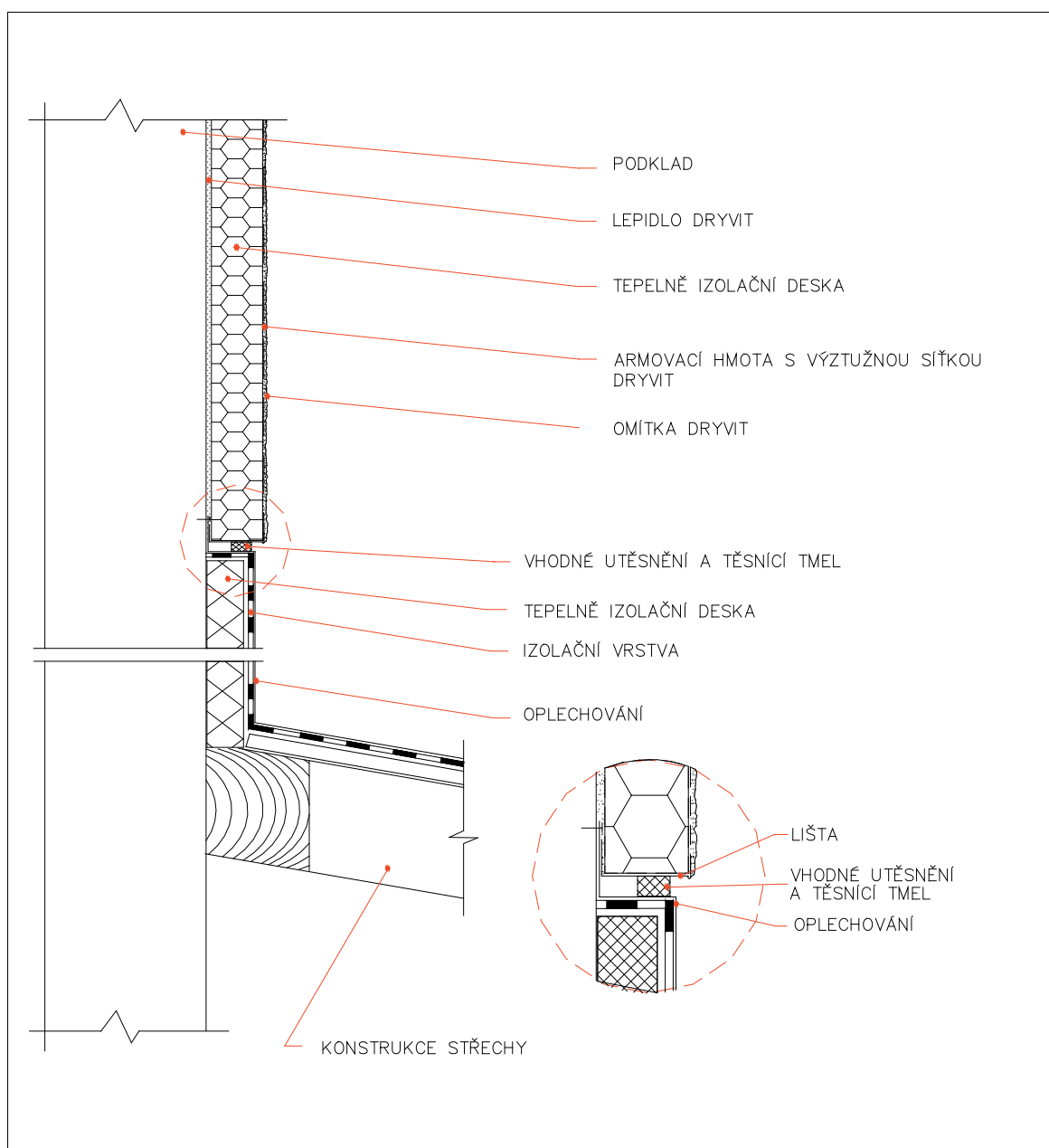


Napojení střechy na svislou konstrukci



Outsulation

Detail č.11

datum vydání 1/03

- POZNÁMKA:**
1. Dryvit doporučuje, aby aplikace na úrovni přízemí a na všech místech vystavených mechanickým namáháním, rázům a tlakům byla vyztužena nejprve pancéřovou sítkou a poté sítkou standardní. Tato místa by měla být vyznačena v projektu.

Projektant je zcela odpovědný za projekt, technickou zprávu, dokumentaci technického systému, ve kterém byl použit systém Dryvit. Všechny systémy se musí shodovat s místními právními předpisy. Konstrukční detaily by měly sloužit pouze jako pomůcky při projektování. Firma není odpovědná za jejich použití v jiných projektech. Firma si vyhrazuje právo, že výše uvedené detaily mohou podléhat změnám. Kontaktujte, prosím, firmu a ujistěte se, zda máte nejnovější verzi.

dryvit® 